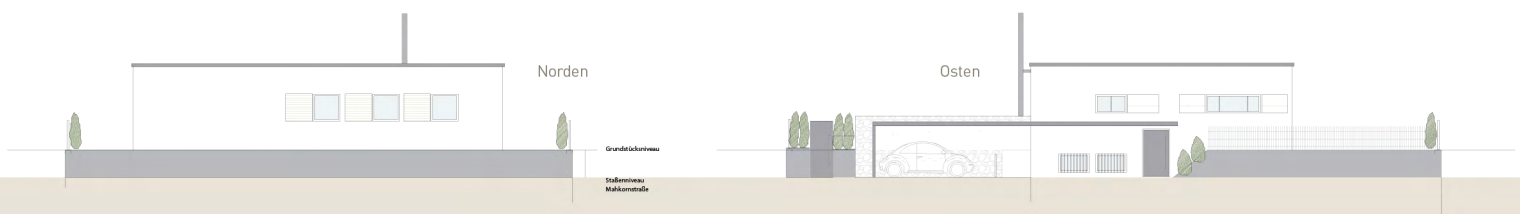


Wohnhaus Mahkornstraße

152 m² Wohnfläche



Ausbauhaus:

ab OK Fundamentplatte bzw. Kellerdecke

Schlüsselfertig:

ab OK Fundamentplatte bzw. Kellerdecke

- » unerreichtes Wohlfühlklima
- » kurze Bauzeiten
- » flexible Grundrissgestaltung nach Ihrem Wünschen
- » exakte Festpreisgarantie
- » wertbeständig und langlebig durch Einbau hochwertiger Materialien

kaiser
holzbau



- » Außenwand 37 cm stark, diffusionsoffen
U-Wert 0,13 W/m²K
- » Holz oder Kunststofffenster mit
3-fach Wärmeschutzverglasung
- » Dachaufbau mit 34 cm Dämmdicke
U-Wert 0,12 W/m²K
- » KfW-Effizienzhaus 70 oder 55-Standard
mit entsprechender Haustechnik